

# インストールマニュアル

昇華型ダイレクトプリンタ CX-120

## プリンタソフトウェア



### 動作環境

ソフトウェアは以下の環境で動作します。

- Microsoft® Windows® 8 32bit/64bit日本語版
- Microsoft® Windows® 7 (初版、Service Pack 1) 32bit/64bit日本語版
- Microsoft® Windows Vista™ (Service Pack 1/2) 32bit日本語版
- Microsoft® Windows® XP (Service Pack 2/3) 32bit日本語版
- Microsoft® Windows® 2000 Professional (Service Pack 4) 32bit日本語版

### ソフトウェアの使用許諾について

ソフトウェアのご使用にはソフトウェア使用許諾契約書への同意が必要です。ご使用前に、別冊「スタートアップガイド」の巻末にある“ソフトウェア使用許諾契約書”を必ずお読みください。

2014 年 4 月 第 9 版

# 目次

インストーラ（自動実行プログラム）.....	3
目的別の操作ガイド.....	5
インストール .....	6
プリンタドライバのインストール .....	6
ステータスモニタのインストール .....	12
USB ドライバのインストール.....	14
プリンタドライバのインストール: ネットワーク共有 .....	19
アンインストール.....	23
プリンタドライバの削除.....	23
プリンタドライバの更新.....	24
ステータスモニタの削除.....	25
ステータスモニタの更新.....	25

## 本書についてのご注意

- (1) 本書の内容を無断で転載して使用することは固くお断りいたします。
- (2) 本書の内容またはプリンタの仕様および外観は予告なく変更することがあります。
- (3) 本書で使用しているイラストと本体の形状が若干異なる場合があります。
- (4) MicrosoftおよびWindowsは米国Microsoft Corporationの米国およびその他の国における登録商標または商標です。Microsoft® Windows® 8 operating system 日本語版、Microsoft® Windows® 7 operating system 日本語版、Microsoft® Windows Vista™ operating system 日本語版、Microsoft® Windows® XP operating system 日本語版、Microsoft® Windows® 2000 operating system 日本語版の表記について本書中では、上記各オペレーティングシステムをそれぞれ、Windows® 8、Windows® 7、Windows Vista™、Windows® XP、Windows® 2000 と表記しています。
- (5) Microsoft Corporationのガイドラインに従って画面写真を使用しています。

# インストーラ

## インストーラ（自動実行プログラム）

### 概要

インストーラ（自動実行プログラム）を用いると、プリンタのソフトウェアを簡単にインストールでき、また、電子マニュアルが収録されているフォルダを簡単に開くことができます。

インストーラは、Windows® の言語設定に合わせて、各プログラムをインストールします。プログラムの言語を変更したい場合は、言語選択のプルダウンメニューを使用してください。（後述）

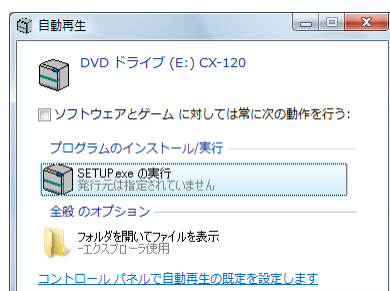
### 動作環境

ソフトウェアは以下の環境で動作します。

- Microsoft® Windows® 8 32bit/64bit 日本語版
- Microsoft® Windows® 7  
（初版、Service Pack 1） 32bit/64bit 日本語版
- Microsoft® Windows Vista™  
（Service Pack 1/2） 32bit 日本語版
- Microsoft® Windows® XP  
（Service Pack 2/3） 32bit 日本語版
- Microsoft® Windows® 2000 Professional  
（Service Pack 4） 32bit 日本語版

### 注意

ソフトウェアをインストール／アンインストールする場合は、管理者権限のあるユーザ（Administratorsグループ）でログオンしてください。

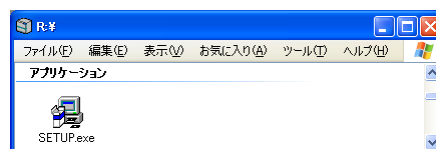


### 操作方法

#### 注意

コンピュータ環境の影響により、このマニュアルの一部の図が表示されないことがあります。その場合は、その手順をスキップしてください。

1. 指示があるまで、プリンタを USB に接続したり、プリンタの電源を入れたりしないでください。
2. Windows® を起動し、付属の CD-ROM をコンピュータにセットします。
3. コンピュータの CD-ROM ドライブが自動再生の場合は、インストーラが自動的に実行されます。インストーラが自動的に実行されない場合は、CD-ROM フォルダの「SETUP.exe」をダブルクリックします。



4. 左下の「自動再生」の画面が表示されたら、[SETUP.exe の実行] ボタンをクリックします。  
(Windows® 8 / Windows® 7 と Windows Vista™ の場合)
5. 「ユーザーアカウント制御」画面が表示されたら、[はい] または [許可] ボタンをクリックします。  
(Windows® 8 / Windows® 7 と Windows Vista™ の場合)
6. 次の画面が表示されます。

# インストーラ (つづき)



ステップ	説明
1	使用する言語をプルダウンメニューから選びます。 ① 「Japanese」を選択すると、日本語版プログラムに切替わります。 ② 「English」を選択すると、英語版プログラムに切替わります。
2	プログラムの動作を選びます。 ① インストールする場合は「インストール」をクリックし、プリンタドライバまたはステータスマニタをチェックします。 ② アンインストールする場合は「アンインストール」をクリックし、プリンタドライバまたはステータスマニタをチェックします。
3	インストール、または、アンインストールを開始します。 ① プリンタドライバ(USBドライバを含む)、ステータスマニタの順番でインストールします。 ② プリンタドライバ(USBドライバを含む)、ステータスマニタの順番でアンインストールします。
4	電子マニュアルが収録されているフォルダを開きます。
5	このインストーラ(自動実行プログラム)を終了します。

# インストーラ (つづき)

## 目的別の操作ガイド

目的	インストーラの選択肢		次に 参照する ページ
	動作		
USB接続で印刷する	インストール	プリンタドライバ	6ページ
		ステータスマニタ	12ページ
インストール済のUSB接続のプリンタを、 ネットワーク共有して印刷する。	Windows <sup>®</sup> の機能で、ネットワーク共有します		19ページ
● プリンタ本体を設定する ● プリンタの状態を監視する	Windows <sup>®</sup> の機能で、USBドライバをインストールします		14ページ
	インストール	ステータスマニタ	12ページ
USB接続のプリンタを削除する	アンインストール	プリンタドライバ	23ページ
ステータスマニタを削除する	アンインストール	ステータスマニタ	25ページ

# インストール

## プリンタドライバのインストール

1. インストーラの指示があるまで、プリンタを USB に接続したり、プリンタの電源を入れたりしないでください。

### 注意

プリンタを USB ハブ経由で接続する場合は、USB ハブが動作可能な状態にしてください。  
この時点では、プリンタを USB ハブに接続しないでください。

2. Windows<sup>®</sup> を起動し、付属の CD-ROM をコンピュータにセットします。

### 注意

インストールには、管理者権限が必要です。

3. CD-ROM の自動実行プログラム「SETUP.exe」を使用しない場合は、CD-ROM の以下のファイルをダブルクリックし、プリンタドライバのインストーラを起動します。

「Japanese¥Software¥install.exe」

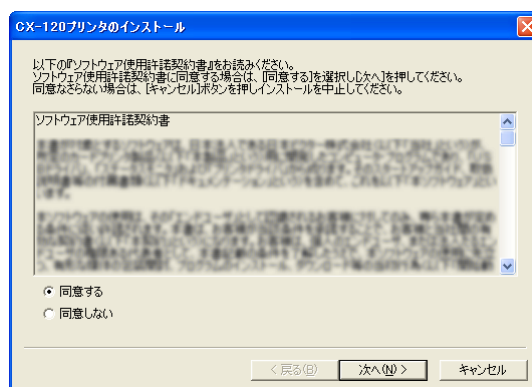


### メモ

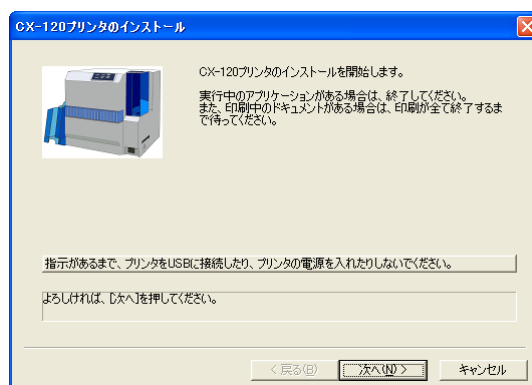
自動実行プログラム「SETUP.exe」を使用する場合は、「インストーラ(自動実行プログラム)」の章を参照してください。自動実行プログラムから、プリンタドライバのインストーラは起動できます。

4. 下の画面が表示されたら、この中の「ソフトウェア使用許諾契約書」をお読みください。  
ソフトウェア使用許諾契約書に同意する場合は、[同意する]を選択し[次へ]ボタンをクリックしてください。

同意しない場合は、[キャンセル]ボタンをクリックしインストールを中止してください。



5. 下の画面が表示されたら内容を確認し、[次へ]ボタンをクリックします。



### 注意

実行中のアプリケーションがある場合は、終了してください。また、印刷中のドキュメントがある場合は、印刷が全て終了するまで待ってください。

# インストール (つづき)

6. 下の画面が表示されたら、

- ① 下記の表を参考に[プリンタモデル]を選択して、
- ② [プリンタの名前]を入力して、
- ③ 必要に応じて[通常使うプリンタに設定する]を選択して、
- ④ [次へ]ボタンをクリックします。



プリンタの ユニット番号	プリンタモデルの 選択肢	USB デバイス名
1 (出荷設定)	CX-120 U1	CX-120 U1
2	CX-120 U2	CX-120 U2
3	CX-120 U3	CX-120 U3
4	CX-120 U4	CX-120 U4
5	CX-120 U5	CX-120 U5
6	CX-120 U6	CX-120 U6
7	CX-120 U7	CX-120 U7

## 注意

プリンタのユニット番号に合わせて、プリンタモデルを選択してください。正しい組合せでない場合、インストールが成功しない可能性があります。

## メモ

プリンタのユニット番号については、別冊「スタートアップガイド」の「複数のプリンタを接続する場合」の項を参照してください。

7. 下の画面が表示されたら、

- ① プリンタを共有する場合は[共有名]を入力して、
- ② [次へ]ボタンをクリックします。



## メモ

プリンタの共有は、インストール後でも設定できます。

8. 下の画面が表示されたら、

- ① [新しいポートを作成]から「CX-120 Port」を選択して、
- ② [次へ]ボタンをクリックします。



# インストール (つづき)

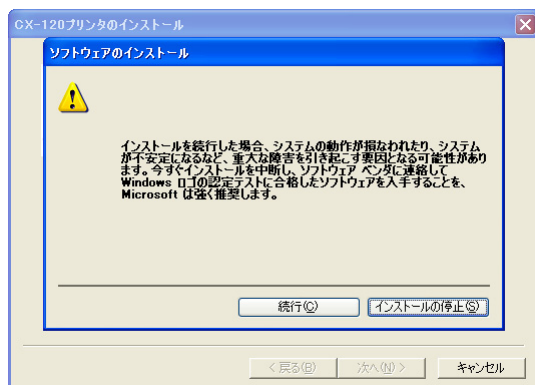
9. 下の画面が表示されたら、プリンタのインストール情報を確認してください。[完了]ボタンをクリックすると、インストールを開始します。



## メモ

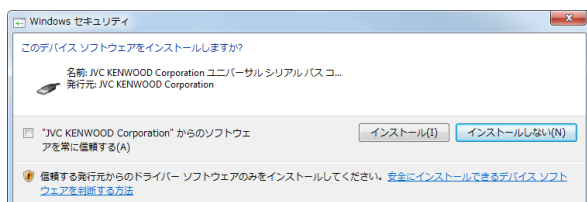
設定を変更する場合は、[戻る]ボタンをクリックします。

10. 下の画面が表示されたら、[続行]ボタンをクリックします。(Windows® XPの場合)



下の画面が表示されたら、[インストール]をクリックします。

(Windows® 8 / Windows® 7 / Windows Vista™の場合)



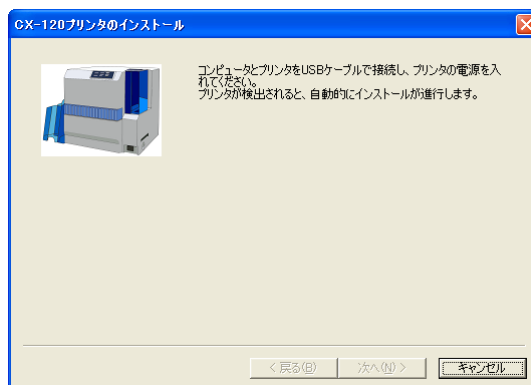
## メモ

他の手順で同様に表示されたら、[インストール]をクリックします。

11. 下の画面が表示されたら、

- ① コンピュータとプリンタを USB ケーブルで接続し、
- ② プリンタの電源を入れます。

プリンタが検出されると、自動的にインストールが進行します。



## 注意

接続方法が正しくない場合は、プリンタを検出できないため、以降の画面は表示されません。

## メモ

Windows® 8 / Windows® 7 / Windows Vista™の場合は、次は16. になります。

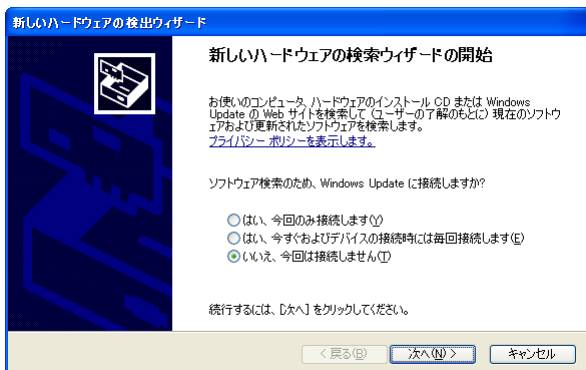


# インストール (つづき)

12. 下の画面が表示されたら、

- ① [はいえ、今回は接続しません]を選択して、
- ② [次へ]ボタンをクリックします。

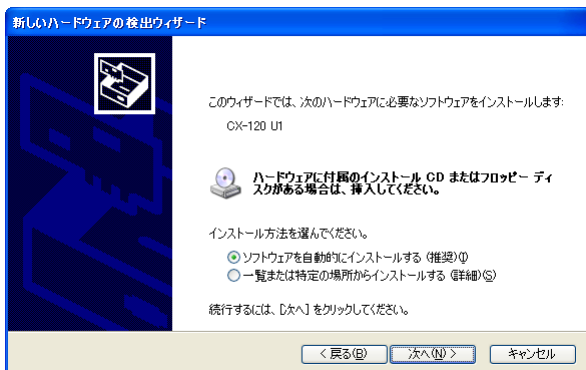
(Windows® XP)



13. 下の画面が表示されたら、

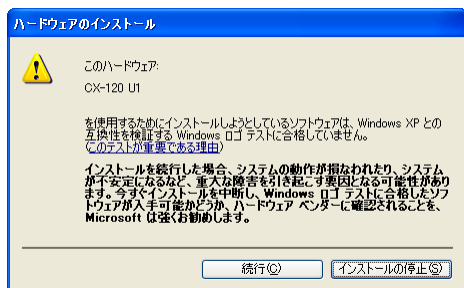
- ① [ソフトウェアを自動的にインストールする]を選択して、
- ② [次へ]ボタンをクリックします。

(Windows® XPのみ)



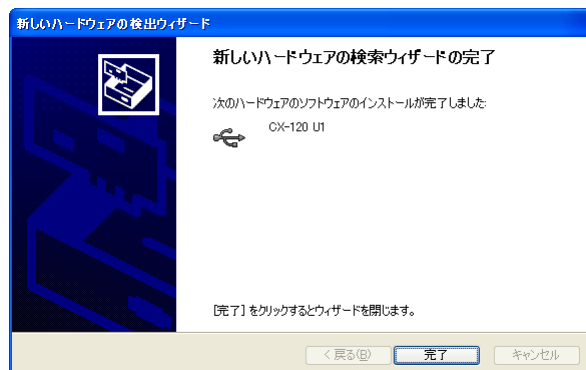
14. 下の画面が表示されたら、[続行]ボタンをク

リックします。(Windows® XPのみ)



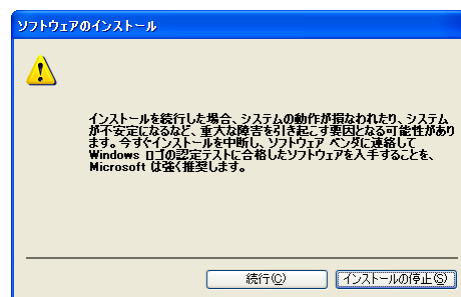
15. 下の画面が表示されたら、[完了]ボタンをク

リックします。(Windows® XPのみ)



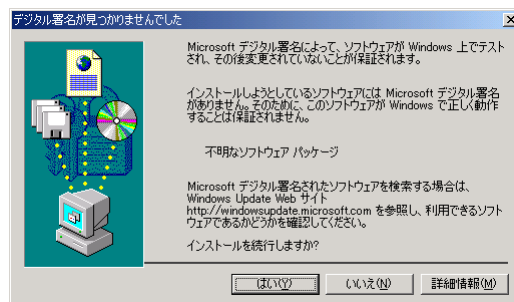
16. 下の画面が表示されたら、[続行]ボタンをク

リックします。(Windows® XPの場合)



下の画面が表示されたら、[はい]ボタンをクリッ

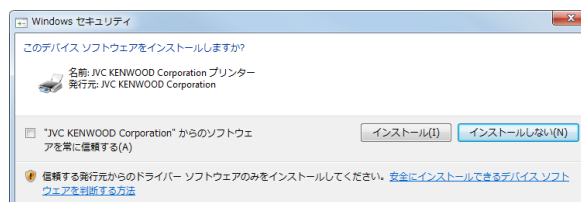
クします。(Windows® 2000 の場合)



下の画面が表示されたら、[インストール]ボタン

をクリックします。(Windows® 8 / Windows® 7 /

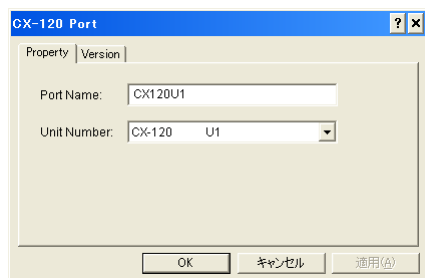
Windows Vista™の場合)



# インストール (つづき)

17. 下の画面が表示されたら、

- ① [Property]タブを選択して、
- ② 6項を参考にして USB デバイス名と一致するプリンタを[Unit Number]で選択して、
- ③ [Port Name]にポート名を入力して、
- ④ [OK]ボタンをクリックします。



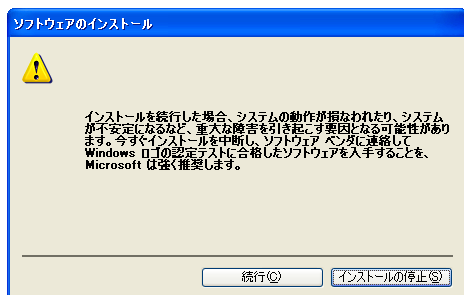
## 注意

[Unit Number]に「No Device」が表示された場合、USB の接続が正しくありません。一旦インストールを済ませた後、再インストールしてください。

## メモ

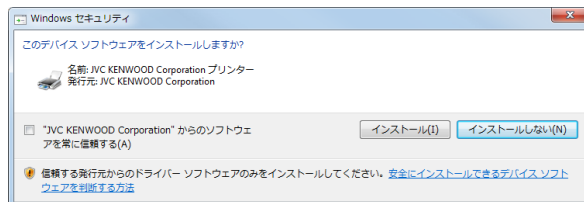
[Unit Number]に「No Selection」が表示された場合、プルダウンメニューから、インストール中のプリンタのユニット番号と一致する項目を選択してください。

18. 下の画面が表示されたら、[続行]ボタンをクリックします。(Windows® XPの場合)

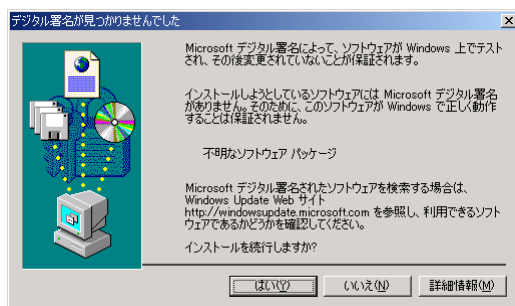


下の画面が表示されたら、[インストール]をクリックします。

(Windows® 8 / Windows® 7 / Windows Vista™ の場合)



下の画面が表示されたら、[はい]ボタンをクリックします。(Windows® 2000 の場合)



19. 下の画面が表示されたら、[完了]ボタンをクリックすると、このプログラムは終了します。



# インストール (つづき)

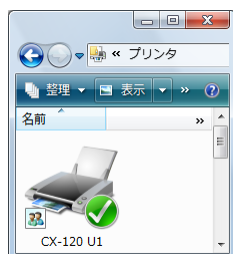
---

20. [コントロール パネル]の[デバイスとプリンター]または[プリンター]を開き、プリンターが追加されていることを確認します。

Windows® 8 / Windows® 7 の例



Windows Vista™ の例



Windows® XP の例



---

プリンタドライバのインストールは、完了しました。

## 注意

プリンタを削除する場合は、Windows® を再起動した後「プリンタドライバの削除」を実施してください。

# インストール (つづき)

## ステータスモニタのインストール

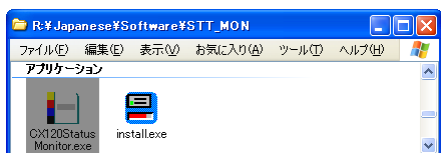
1. Windows® を起動し、付属のCD-ROMをコンピュータにセットします。

### 注意

インストールには、管理者権限が必要です。

2. CD-ROM の自動実行プログラム「SETUP.exe」を使用しない場合は、CD-ROM の以下のファイルをダブルクリックし、ステータスモニタのインストーラを起動します。

「Japanese¥Software¥STT\_MON¥install.exe」

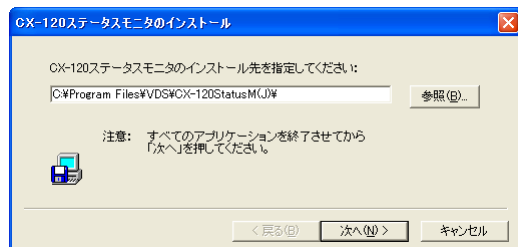


### メモ

自動実行プログラム「SETUP.exe」を使用する場合は、「インストーラ(自動実行プログラム)」の章を参照してください。自動実行プログラムから、ステータスモニタのインストーラは起動できます。

3. 下の画面が表示されたら、

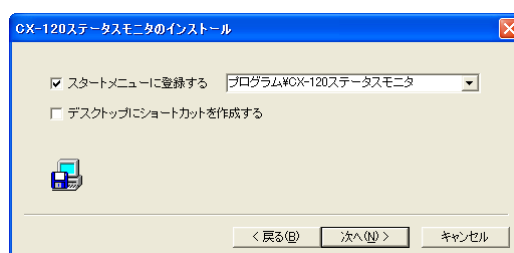
- ① インストール先を指定して、
- ② [次へ]ボタンをクリックします。



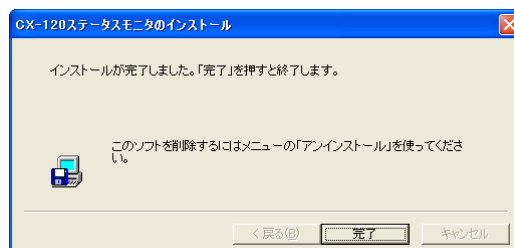
4. 次の画面が表示されたら、

- ① [スタートメニューに登録する]を選択して、
- ② 必要に応じて[デスクトップにショートカットを作成する]をチェックし、
- ③ [次へ]ボタンをクリックします。

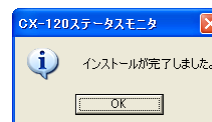
インストールを開始します。



5. 下の画面が表示されたら、[完了]ボタンをクリックします。

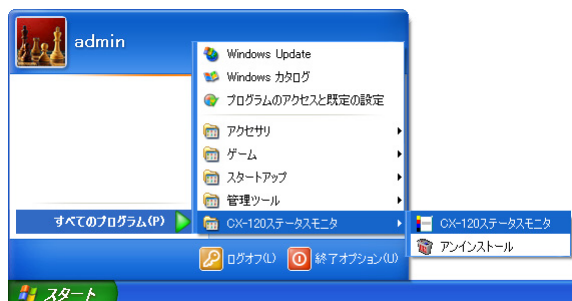


6. 下の画面が表示されたら、[OK]ボタンをクリックすると、このインストーラは終了します。



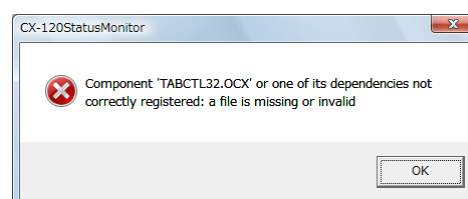
# インストール (つづき)

インストールを終了すると、全ユーザ共通のスタートメニューから「CX-120 ステータスマニタ」を起動することができます。



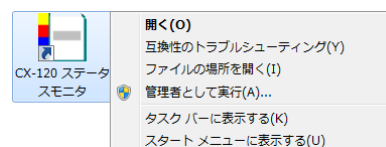
## 注意事項

ステータスマニタの実行を開始したとき、次のエラーが発生する場合があります。



【原因】 Windows<sup>®</sup> が認識できないプログラムとして、実行を禁止しました。

【対応】 「管理者として実行...」を選択し管理者権限のあるユーザとして、ステータスマニタを実行してください。以降、Windows<sup>®</sup> に認識されたプログラムとなり、このエラーは発生しません。



## メモ

管理者権限のあるユーザでログオンした場合でも、実行時に管理者権限がないユーザとして扱われることがあります。

## USB ドライバのインストール

### 重要

プリンタドライバのインストール過程で、USB ドライバはインストールされます。  
プリンタドライバを使用せず、ステータスマニタを使用する場合のみ、USB ドライバを追加でインストールしてください。

1. 指示があるまで、プリンタを USB に接続したり、プリンタの電源を入れたりしないでください。

### 注意

プリンタを USB ハブ経由で接続する場合は、USB ハブが動作可能な状態にしてください。

この時点では、プリンタを USB ハブに接続しないでください。

2. Windows® を起動します。

3. 付属の CD-ROM をコンピュータにセットします。  
(Windows® 8, Windows® 7, Windows® XPおよび Windows® 2000 の場合)  
(Windows Vista™ の場合は、この時点で CD-ROM をセットしません。)

### 注意

インストールには、管理者権限が必要です。

### メモ

CD-ROM の自動実行プログラム「SETUP.exe」は使用しません。このプログラムを[終了]してください。

自動実行プログラム「SETUP.exe」については、「インストール(自動実行プログラム)」の章を参照してください。

4. コンピュータとプリンタを USB ケーブルで接続し、プリンタの電源を入れます。

Windows Vista™, Windows® XPおよびWindows® 2000 の場合は、コンピュータが自動的にプリンタを検出します。

Windows® 8, Windows® 7 の場合は、自動的にプリンタを検出しませんので、「Card Printer」を「デバイス マネージャー」から手動でインストールしてください。

5. Windows® XPの項, Windows® 8 / Windows® 7 の項, Windows Vista™ の項 または Windows® 2000 の項に従って、USBドライバをインストールしてください。

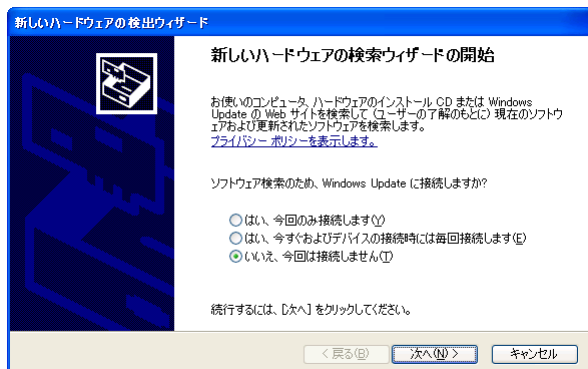
# インストール (つづき)

## Windows® XPの場合

1. 下の画面が表示されたら、

- ① [いいえ、今回は接続しません]を選択して、
- ② [次へ]ボタンをクリックします。

(Windows® XP)

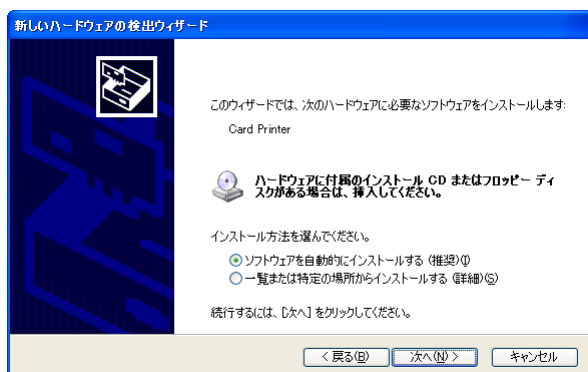


### 注意

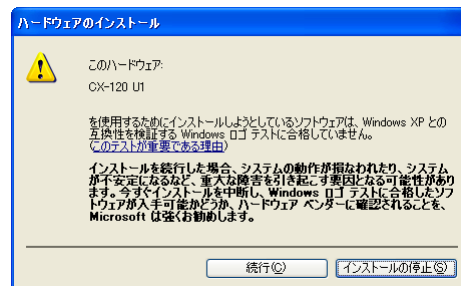
接続方法が正しくない場合は、プリンタを検出できないため、この画面は表示されません。

2. 下の画面が表示されたら、

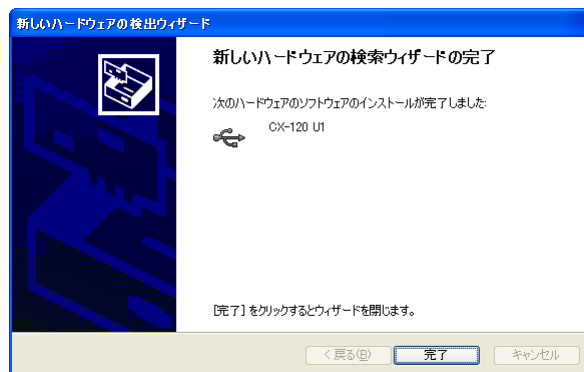
- ① [ソフトウェアを自動的にインストールする]を選択して、
- ② [次へ]ボタンをクリックします。



3. 下の画面が表示されたら、[続行]ボタンをクリックします。



4. 下の画面が表示されたら、[完了]ボタンをクリックします。



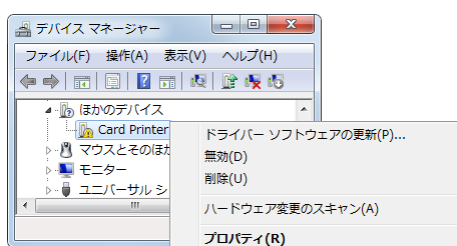
USB ドライバのインストールは、完了しました。

# インストール (つづき)

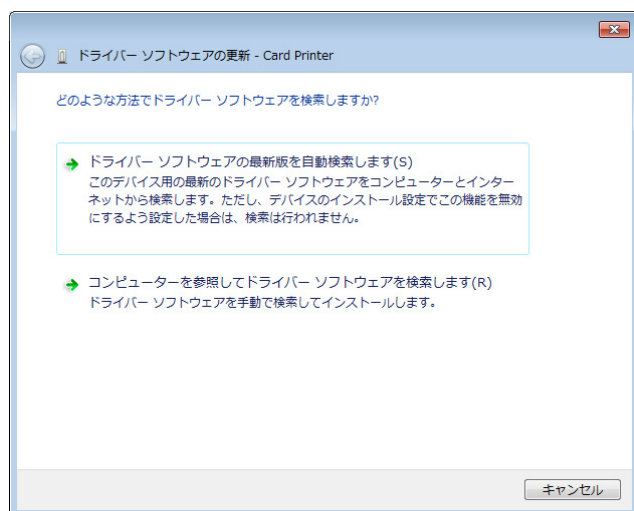
## Windows® 8 / Windows® 7 の場合

1. [コントロール パネル]の[デバイス マネージャー]を開き、[ほかのデバイス]の中に[Card Printer]が見つまっていることを確認します。

2. [Card Printer]メニューで[ドライバーソフトウェアの更新]をクリックします。

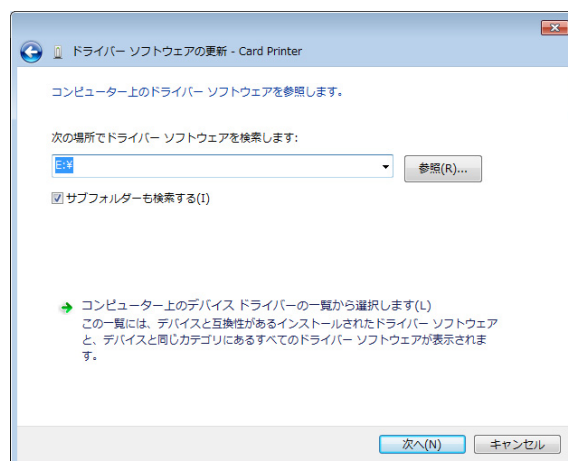


3. 下の画面が表示されたら、[コンピューターを参照してドライバーソフトウェアを検索します]をクリックします。

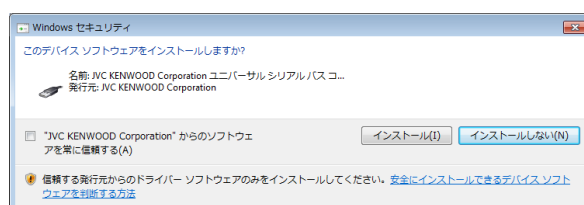


4. 次の画面が表示されたら、

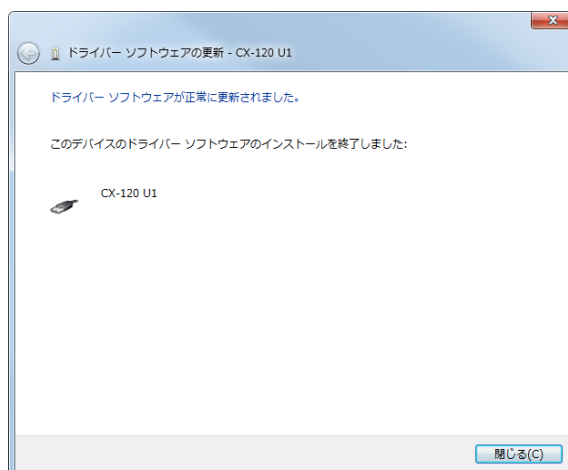
- ① [次の場所でドライバーソフトウェア検索します:]に、CD-ROMを選択して、
- ② [サブフォルダーも検索する]をチェックし、
- ③ [次へ]ボタンをクリックします。



5. 下の画面が表示されたら、[インストール]をクリックします。



6. 下の画面が表示されたら、[閉じる]をクリックします。



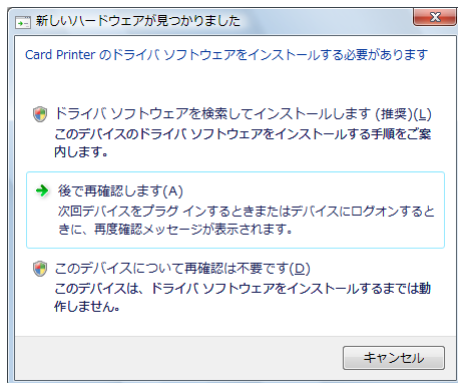
USB ドライバのインストールは、完了しました。



# インストール (つづき)

## Windows Vista™の場合

1. 下の画面が表示されたら、[ドライバソフトウェアを検索してインストールします(推奨)]をクリックします。

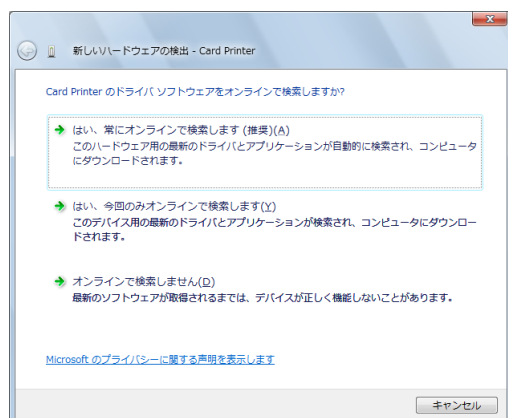


### 注意

接続方法が正しくない場合は、プリンタを検出できないため、この画面は表示されません。

2. 「ユーザーアカウント制御」画面が表示されたら、[続行]ボタンをクリックします。

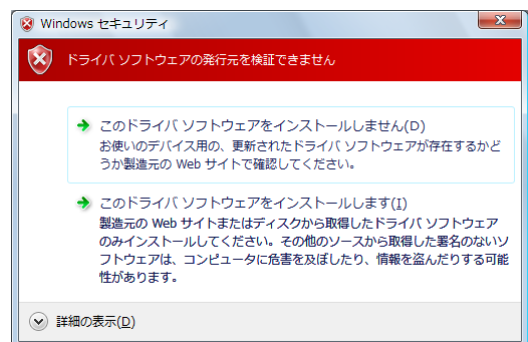
3. 下の画面が表示されたら、[オンラインで検索しません]をクリックします。



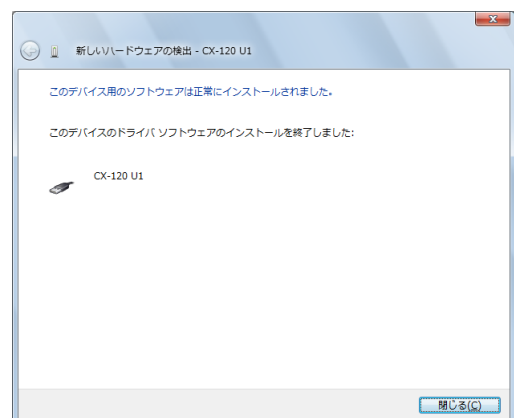
4. 下の画面が表示されたら、付属の CD-ROM をコンピュータにセットします。



5. 下の画面が表示されたら、[このドライバソフトウェアをインストールします]をクリックします。



6. 下の画面が表示されたら、[閉じる]ボタンをクリックします。

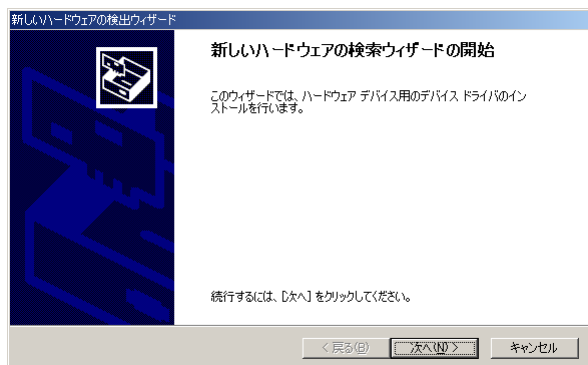


USB ドライバのインストールは、完了しました。

# インストール (つづき)

## Windows® 2000 の場合

1. 下の画面が表示されたら、[次へ]ボタンをクリックします。

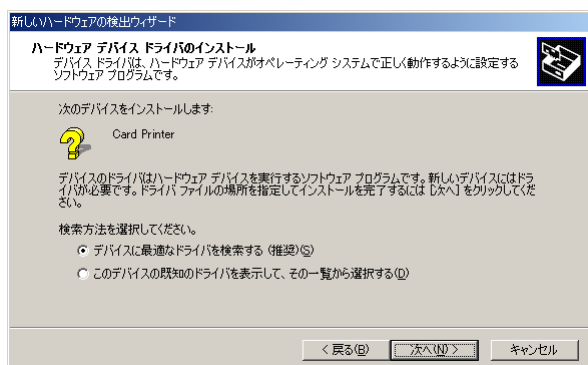


### 注意

接続方法が正しくない場合は、プリンタを検出できないため、この画面は表示されません。

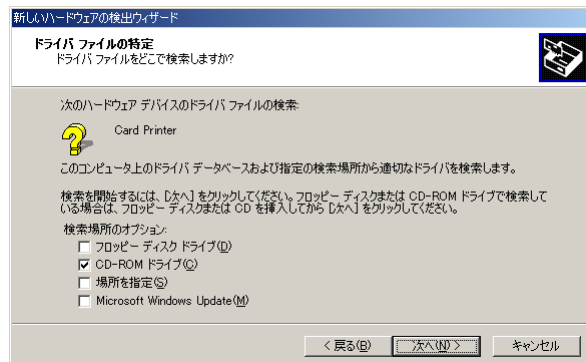
2. 下の画面が表示されたら

- ① [デバイスに最適なドライバを検索する]を選択して、
- ② [次へ]ボタンをクリックします。

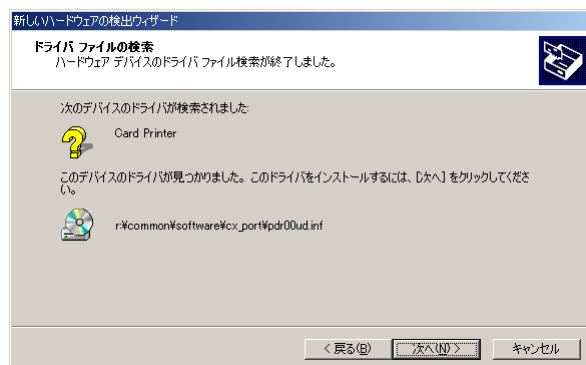


3. 下の画面が表示されたら

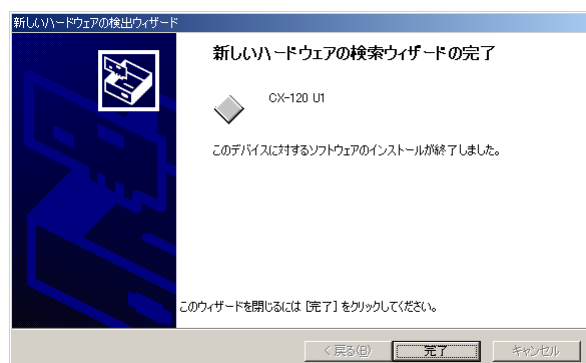
- ① [CD-ROM ドライブ]を選択して、
- ② [次へ]ボタンをクリックします。



4. 下の画面が表示されたら、[次へ]ボタンをクリックします。



5. 下の画面が表示されたら、[完了]ボタンをクリックします。



USB ドライバのインストールは、完了しました。

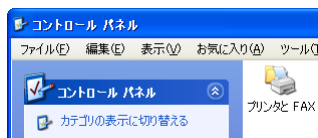
# インストール (つづき)

## プリンタドライバのインストール: ネットワーク共有

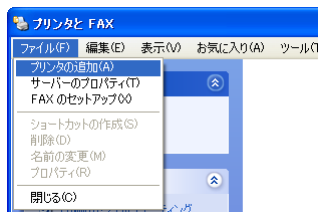
### Windows® XPとWindows® 2000 の場合

1. プリンタが接続されているコンピュータへアクセス可能な事を確認します。また、プリンタが共有可能である事を確認します。

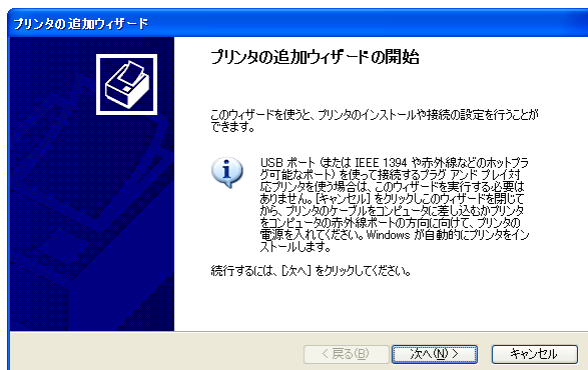
2. [コントロール パネル]を開き、[プリンタと FAX]をダブルクリックします。



3. 下の画面が表示されたら、[ファイル]メニューから、[プリンタの追加]をクリックします。

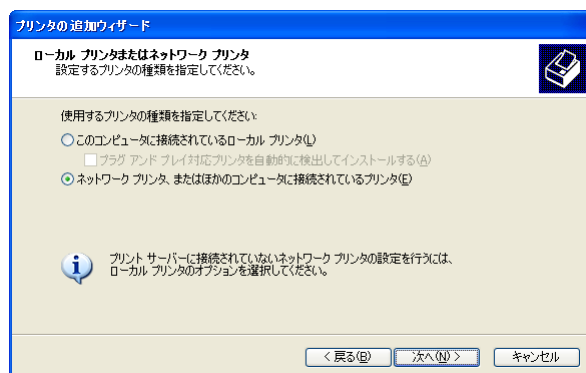


4. 下の画面が表示されたら、[次へ]ボタンをクリックします。



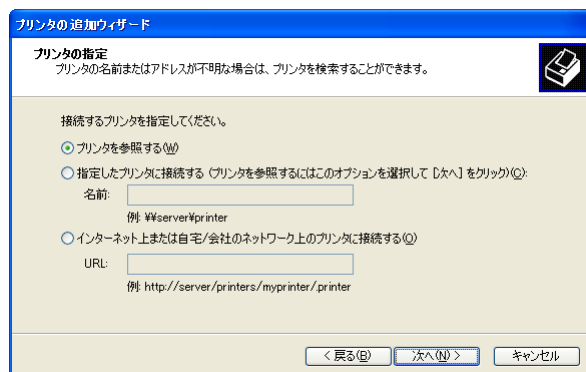
5. 下の画面が表示されたら、

- ① [ネットワーク プリンタ、またはほかのコンピュータに接続されているプリンタ]を選択して、
- ② [次へ]ボタンをクリックします。



6. 下の画面が表示されたら、

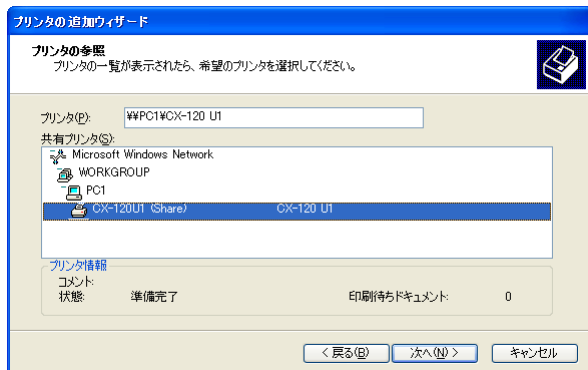
- ① [プリンタを参照する]を選択して、
- ② [次へ]ボタンをクリックします。



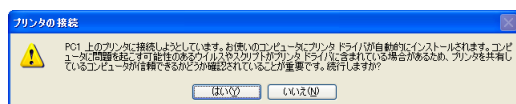
# インストール (つづき)

7. 下の画面が表示されたら、

- ① [共有プリンタ]からプリンタを選択して、
- ② [次へ]ボタンをクリックします。

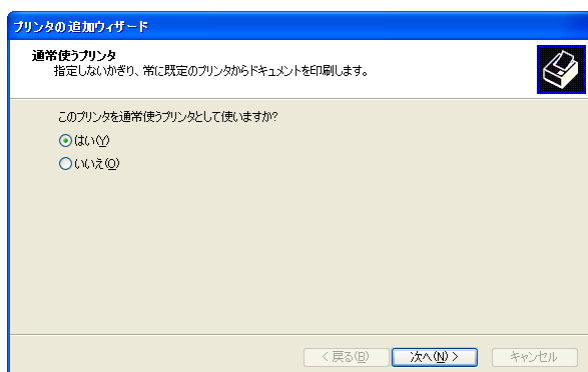


8. 下の画面が表示されたら、[はい]ボタンをクリックします。

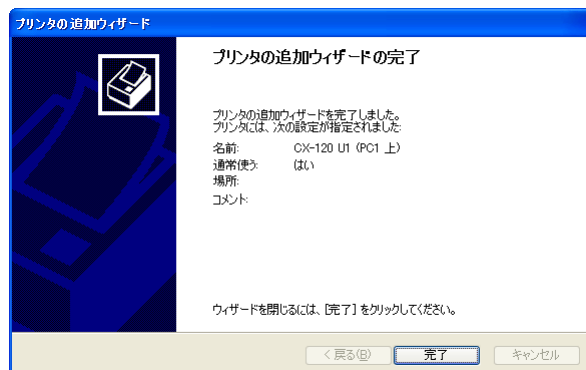


9. 下の画面が表示されたら、

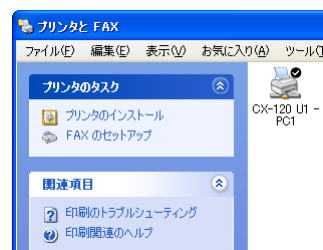
- ① 必要に応じて[はい]を選択して、
- ② [次へ]ボタンをクリックします。



10. 下の画面が表示されたら、[完了]ボタンをクリックします。



11. 下の画面が表示されたら、共有したプリンタが表示されていることを確認します。



プリンタドライバのネットワーク共有は、完了しました。

## 注意

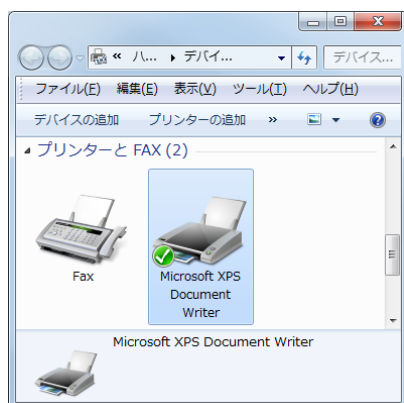
コンピュータのアクセス権限が適正でない場合、プリンタドライバのインストールが完了しても印刷できないことがあります。

ネットワーク管理者の指示に従って、アクセス権限を適正にしてください。

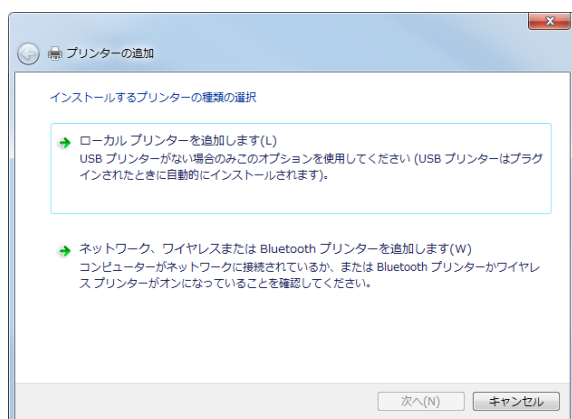
# インストール (つづき)

## Windows® 8 / Windows® 7 / Windows Vista™の場合

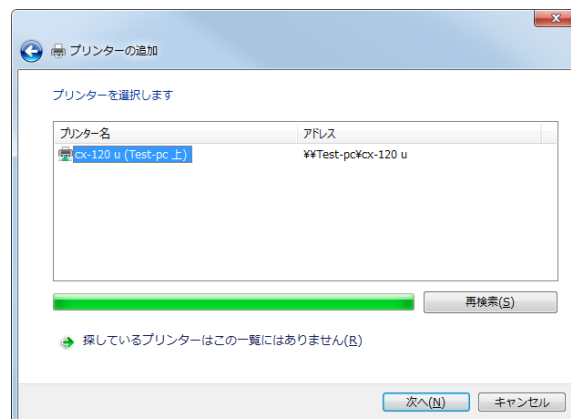
1. プリンタが接続されているコンピュータへアクセス可能な事を確認します。また、プリンタが共有可能である事を確認します。
2. [コントロール パネル]を開き、[デバイスとプリンター]または[プリンタ]をダブルクリックします。
3. 下の画面が表示されたら、ツールバーの[プリンターの追加]または[プリンタのインストール]をクリックします。



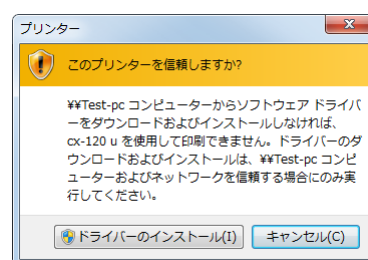
4. 下の画面が表示されたら、[ネットワーク、ワイヤレスまたは Bluetooth プリンターを追加します]をクリックします。



5. 下の画面が表示されたら、
  - ① プリンタを選択して、
  - ② [次へ]ボタンをクリックします。



6. 下の画面が表示されたら、[ドライバーのインストール]ボタンをクリックします。

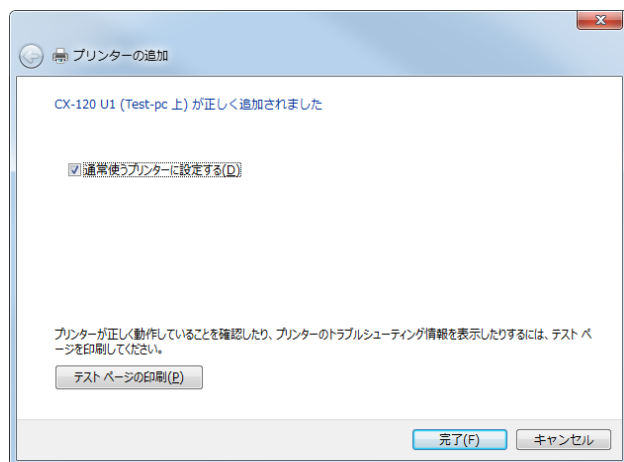


7. 「ユーザーアカウント制御」画面が表示されたら、[続行]ボタンをクリックします。

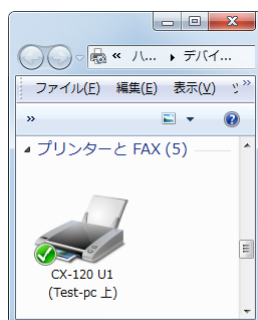
## インストール (つづき)

---

8. 下の画面が表示されたら、必要に応じて[通常使うプリンターに設定する]をチェックし、[完了]ボタンをクリックします。



9. [コントロール パネル]の[デバイスとプリンター]または[プリンタ]を開き、共有したプリンタが表示されていることを確認します。



---

プリンタドライバのネットワーク共有は、完了しました。

### 注意

コンピュータのアクセス権限が適正でない場合、プリンタドライバのインストールが完了しても印刷できないことがあります。

ネットワーク管理者の指示に従って、アクセス権限を適正にしてください。

# アンインストール

## プリンタドライバの削除

1. コンピュータとプリンタをUSB ケーブルで接続し、プリンタの電源を入れます。

### 注意

コンピュータから USB 接続のプリンタが認識されていることを確認してください。USB 接続が認識できない場合、USB ドライバを正しく削除できません。

2. Windows® を起動し、付属の CD-ROM をコンピュータにセットします。

### 注意

アンインストールには、管理者権限が必要です。

3. CD-ROM の自動実行プログラム「SETUP.exe」を使用しない場合は、CD-ROM の以下のファイルをダブルクリックし、プリンタドライバのアンインストーラを起動します。

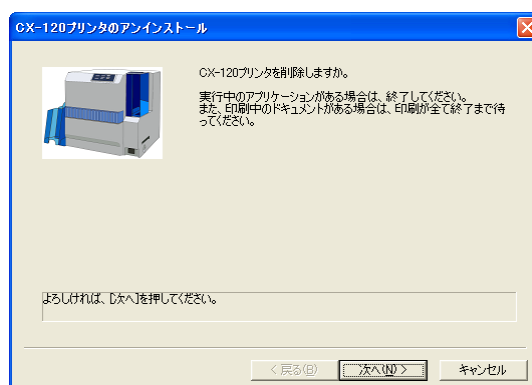
「Japanese¥Software¥uninstall.exe」



### メモ

自動実行プログラム「SETUP.exe」を使用する場合は、「インストーラ(自動実行プログラム)」の章を参照してください。自動実行プログラムから、プリンタドライバのアンインストーラは起動できます。

4. 下の画面が表示されたら、[次へ]ボタンをクリックします。

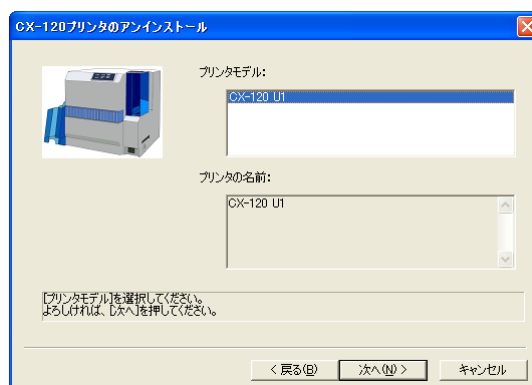


### 注意

実行中のアプリケーションがある場合は、終了してください。また、印刷中のドキュメントがある場合は、印刷が全て終了するまで待ってください。

5. 下の画面が表示されたら、

- ① [プリンタモデル]からプリンタを選択して、
- ② [次へ]ボタンをクリックします。



# アンインストール (つづき)

6. 下の画面が表示されたら、プリンタの情報を確認してください。[完了]ボタンをクリックすると、プリンタの削除を開始します。



## 注意

プリンタドライバは、ユニット番号ごとにアンインストールで削除してください。

## メモ

プリンタを変更する場合は、[戻る]ボタンをクリックします。

7. 下の画面が表示されたら、[完了]ボタンをクリックすると、このプログラムは終了します。



プリンタドライバの削除は、完了しました。

## 注意

プリンタドライバを再度インストールする場合は、Windows® を再起動した後に「プリンタドライバのインストール」を実施してください。

## プリンタドライバの更新

プリンタドライバを一度削除し、再びインストールしてください。

手順については、“プリンタドライバのインストール”および“プリンタドライバの削除”を参照してください。



# アンインストール (つづき)

## ステータスマニタの削除

1. CX-120 ステータスマニタを終了させてください。

### 注意

アンインストールには、管理者権限が必要です。

2. [コントロール パネル]の[プログラムと機能]または[プログラムの追加と削除]から[CX-120 ステータスマニタ]を選択してください。

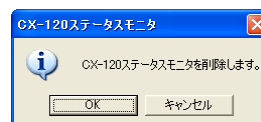
### メモ

ステータスマニタのインストール時に「スタートメニューに登録する」を選択した場合は、[スタートメニュー]の[ステータスマニタのアンインストール]からアンインストールすることもできます。

### メモ

自動実行プログラム「SETUP.exe」を使用する場合は、「インストーラ(自動実行プログラム)」の章を参照してください。自動実行プログラムから、ステータスマニタのアンインストーラは起動できます。

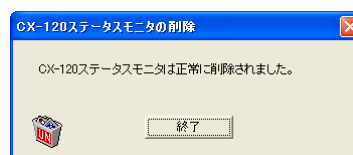
3. 下の画面が表示されたら、[OK]ボタンをクリックすると、アンインストールを開始します。



### メモ

[エラー]画面が表示された場合、[OK]をクリックしアンインストールを続行してください。

4. 下の画面が表示されたら、[終了]ボタンをクリックすると、このプログラムは終了します。



ステータスマニタの削除は、完了しました。

## ステータスマニタの更新

ステータスマニタを一度削除し、再びインストールしてください。

手順については、「ステータスマニタのインストール」および「ステータスマニタの削除」を参照してください。

昇華型ダイレクトプリンタ CX-120      プリンタソフトウェア   インストールマニュアル